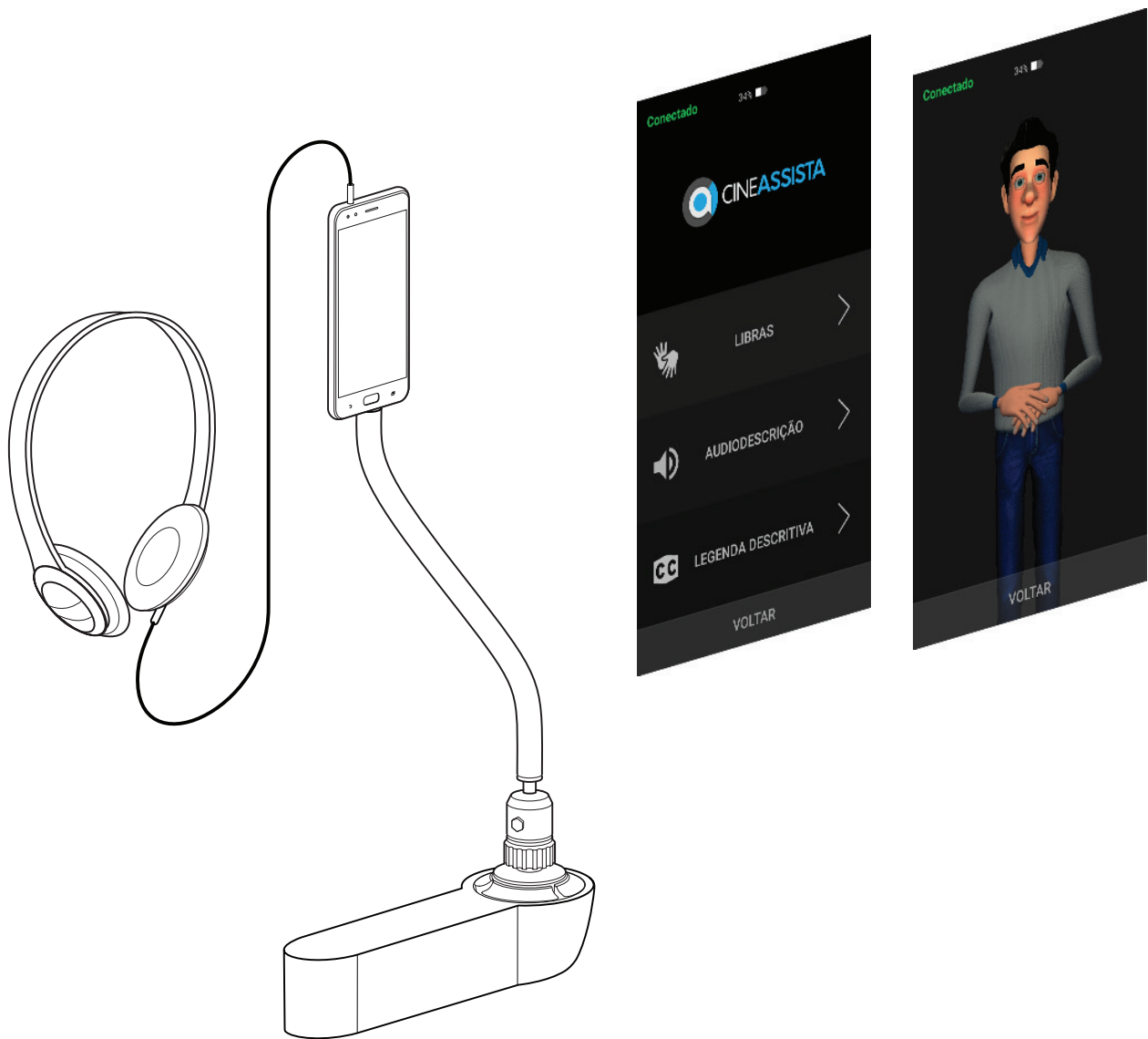




CineAssista



GARANTA QUE TODOS OS SEUS CLIENTES POSSAM TER UMA GRANDE EXPERIÊNCIA NOS SEUS CINEMAS

CineAssista é uma solução completa para acessibilidade que integra LIBRAS (língua de sinais brasileira) com suporte de tradução automática descrição de áudio e legendas em tempo real num equipamento com tela sensível ao toque dedicada para visualização e áudio. CineAssista permite aos exibidores tornarem suas salas acessíveis para clientes com deficiência visual ou auditiva, cumprindo com a legislação brasileira vigente.

CineAssista funciona com qualquer Pacote Digital de Cinema (DCP) que contenha áudio e legendas para deficientes auditivos e visuais, evitando problemas de sincronização associados a soluções baseadas na nuvem. O servidor e receptor dedicados CineAssista usam conexões sem fio, que permitem que os clientes usem o aparelho de qualquer poltrona do auditório.

FÁCIL PARA VOCÊ IMPLEMENTAR, FLEXÍVEL E FÁCIL PARA SEUS CLIENTES USAREM

CineAssista é um equipamento dedicado e seguro mantido pelos cinemas, eliminando o complicado processo de atualizar o conteúdo em um equipamento com antecedência, minimizando a necessidade de outros equipamentos pessoais de acessibilidade e preocupações relacionadas à pirataria. A tela do equipamento proporciona imagem e som de alta qualidade, com filtro de privacidade, num suporte flexível que pode ser posicionado pelo cliente como desejado, com interferência mínima aos demais. CineAssista também oferece a característica única de tradução automática para LIBRAS por médio de um avatar 3D a partir da legenda original.

O equipamento de visualização do CineAssista é um receptor com tela sensível ao toque dedicada num braço flexível que encaixa no suporte de copos da poltrona. Esse equipamento pessoal confiável e de fácil uso está equipado com bateria de lítio-ion recarregável que dura até 6 horas por carga.

PRINCIPAIS CARACTERÍSTICAS DO CINEASSISTA

- Servidor dedicado com uma ou mais telas por auditório
- Transmite o conteúdo acessível através de uma frequência sem fio
- Equipamento com tela de 14cm e 6 horas de bateria
- Compatível com o servidor digital de cinema existente
- Compatível com Pacotes Digitais de Cinema SMPTE e INTEROP

OUTRAS CARACTERÍSTICAS

- Preço competitivo
- Proporciona todos os recursos de acessibilidade integrados, minimizando custos
- Sincronização precisa do dispositivo com o conteúdo de acessibilidade exibido
- Capacidade de tradução de legendas para língua de sinais por intermédio de um avatar
- Funciona com qualquer DCP (Pacote Digital de Cinema) que contenha áudio e legendas para deficientes auditivos e visuais

Nos pedidos do CineAssista, favor utilizar os seguintes códigos (part number):

CINEASSISTA-REC (CineAssista Receiver)

CINEASSISTA-SVR (CineAssista Server)

A Dolby não fornece 2 dos componentes necessários para a solução CineAssista. Pedimos que os distribuidores locais adquiram e forneçam essas peças, a saber:

1. Roteador WiFi

Um roteador WiFi é necessário como parte da configuração do CineAssista Server. O roteador WiFi homologado para uso e disponível no Brasil é o seguinte:

Fabricante: TP-Link

Modelo: AC1200 Wireless Dual Band Router Archer C50

Website: https://www.tp-link.com/br/products/details/cat-9_Archer-C50.html

2. Carregador USB

O receptor CineAssista utiliza conexão USB padrão para carregar. Está incluído um cabo USB com o receptor, mas não há um carregador USB conectado a tomada de parede padrão. Qualquer carregador de parede USB pode ser utilizado e nenhum modelo específico é recomendado. No entanto, a seguinte especificação deve ser observada:

Adaptador AC para USB tipo A

Entrada: 100-240V, 50 / 60Hz

Saída: 5 V 2A

Para mais informações, entre em contato com vendas@dolby.com ou ligue para +55 11 3230 7527

O produto "CineAssista" é o resultado da parceria entre Dolby e Assista Tecnologia.

A versão em inglês deste documento é a única com validade legal. Versões traduzidas não possuem validade legal e são oferecidas apenas para conveniência.

As especificações estão sujeitas a alterações sem aviso prévio.

